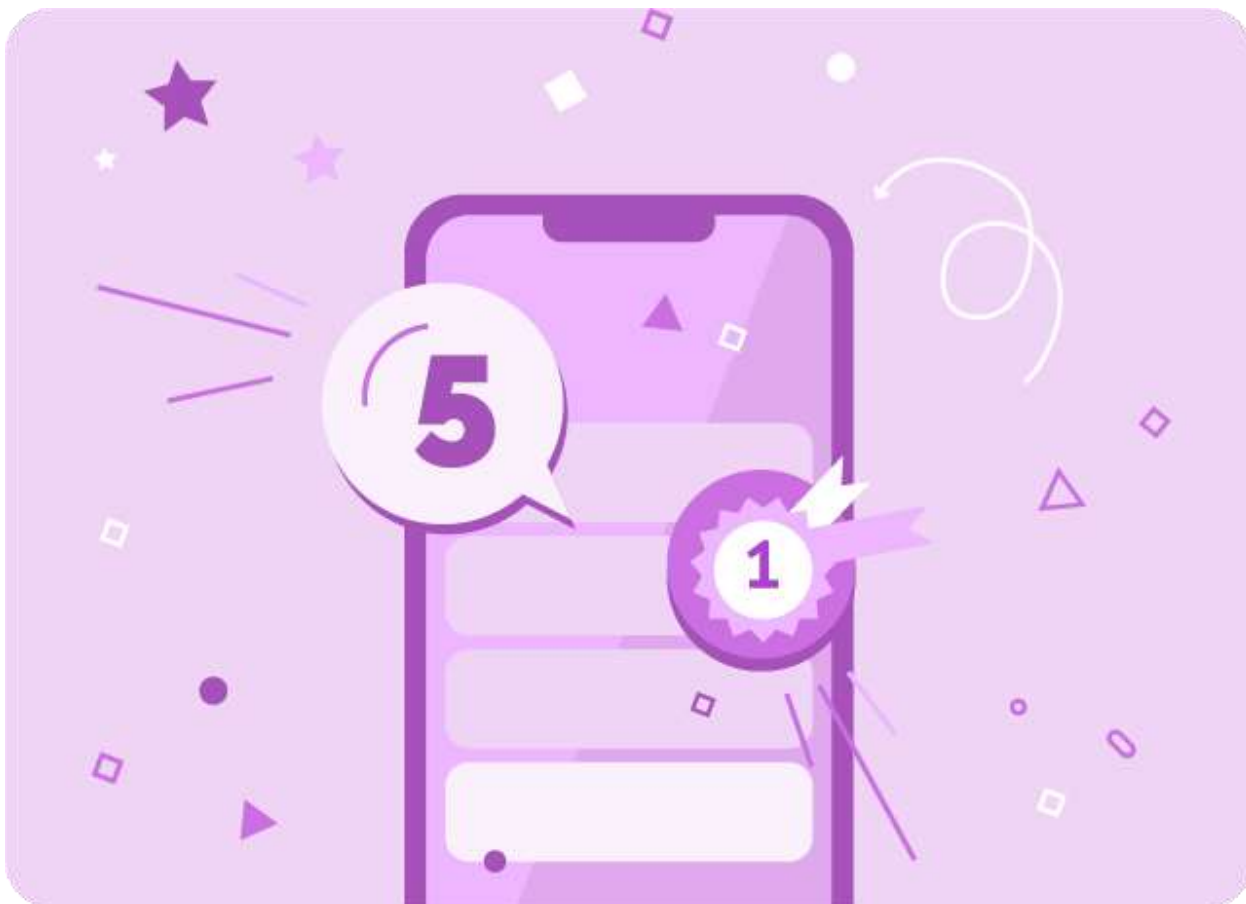


## Возможности мобильного дневника

Мобильное приложение для учащихся - удобный помощник в учебе для школьника, а для родителя источник полной информации о школьной жизни ребенка.



Создано в 2019 году



Вход по пин-коду или Face ID



Более 1 млн установок

Как начать пользоваться



### ШАГ 1

Создайте учётную запись

### ШАГ 2

Скачайте мобильное приложение на свое устройство



### ШАГ 3

Авторизуйтесь в мобильном приложении, нажав на кнопку «Вход через mos.ru по логину и паролю»



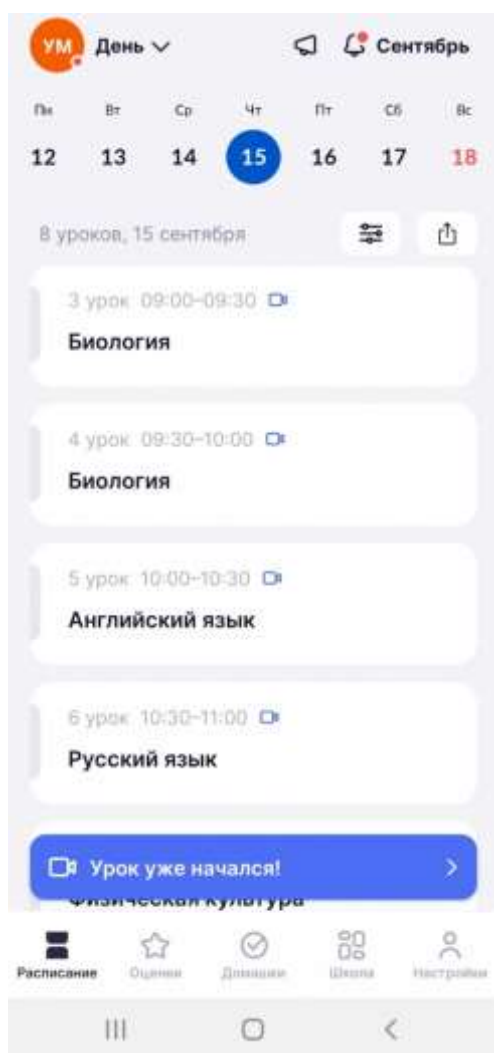
## Возможности приложения

О возможностях мобильного приложения можно узнать, ознакомившись с его разделами.

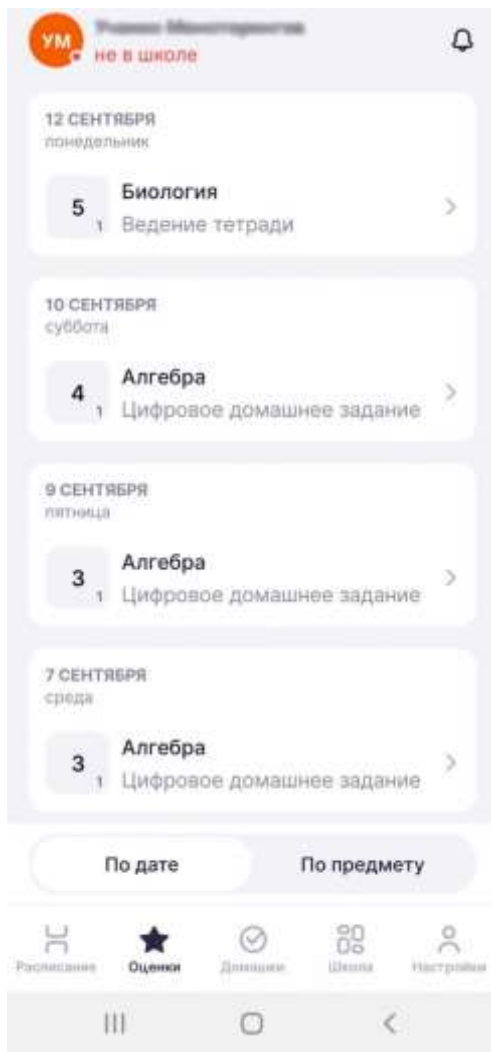
### Раздел «Расписание»

- Единое расписание школьника
- Уроки с темами и прикрепленными учителями материалами

- Дополнительные занятия: школьные кружки и секции, а также посещение внешкольных организаций дополнительного образования
- ФИО учителей, тренеров, время и место проведения
- Возможность поделиться расписанием на день в других мессенджерах
- Возможность подключиться к дистанционным урокам прямо из расписания



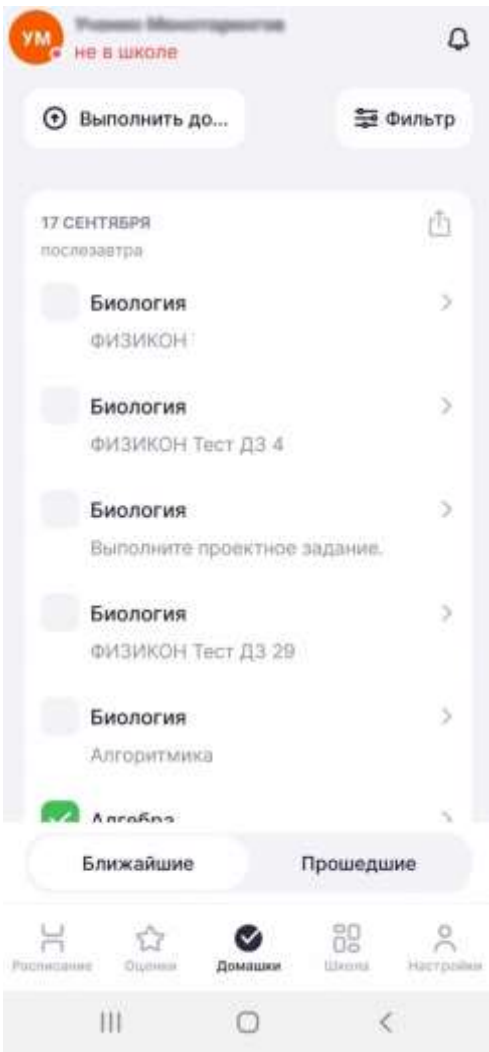
## Раздел «Оценки»

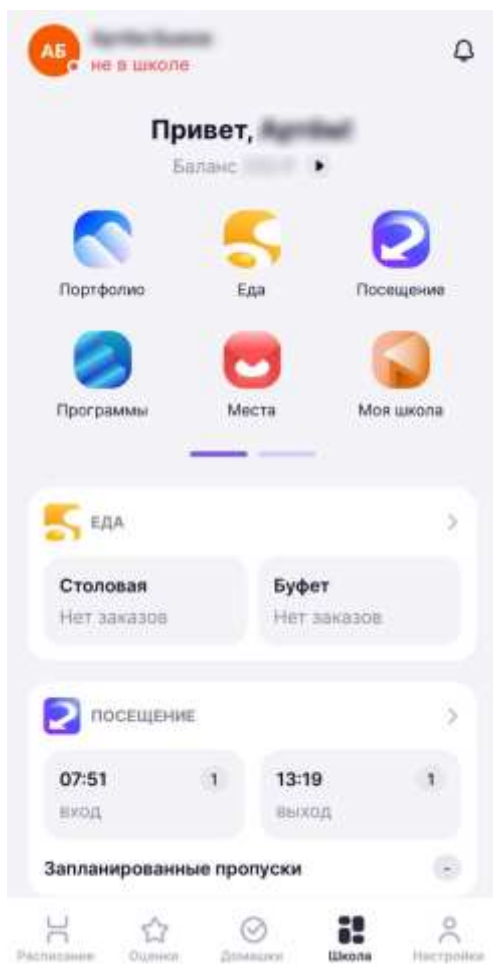


- Оценки по каждому предмету и информация по формам контроля, за которые они получены
- Комментарии учителей к отметкам
- Вес оценки
- Цели в оценках
- Средневзвешенный балл по каждому предмету
- Средневзвешенный балл по каждой теме

## Раздел «Домашки»

- Ближайшие и прошедшие домашние задания
- Цифровые домашние задания
- Возможность отфильтровать задания по предметам или дате их сдачи
- Материалы к уроку для изучения, прикрепленные учителем
- Возможность прикрепить файлы к домашнему заданию
- Возможность поделиться домашним заданием в мессенджерах
- Результаты тестов и других заданий с автоматической проверкой





## Раздел «Школа»

- Баланс карты школьника «Москвёнок» и возможность пополнения
- Все достижения ребёнка в учёбе, олимпиадах, конкурсах, спортивных соревнованиях, результаты ОГЭ и ЕГЭ в подразделе «Портфолио»
- Меню на 2 недели и ассортимент буфета, лимит трат, заказ питания в подразделе «Еда»
- Посещаемость и уведомления о предстоящем отсутствии ребёнка в школе в подразделе «Посещение»
- Подробная программа обучения на год в подразделе «Программы»
- Чек-ин при посещении учреждений культуры с картой школьника «Москвёнок» в подразделе «Места»
- Данные о школе и учителях в подразделе «Моя школа»
- Кружки и секции, которые посещает школьник в подразделе «Кружки»

## Раздел «Настройки»

- Личные данные ученика и родителя
- Изменение пароля ребёнка для доступа к электронному дневнику
- Создание учётной записи ребёнка без привязки к номеру телефона или электронной почте
- Настройка push-уведомлений об оценках и домашнем задании на день
- Подключение к дневнику голосового помощника «Алиса» от Яндекс
- Настройки отображения интерфейса приложения
- Изменение своих контактных данных
- Техподдержка
- Чаты, мероприятия и новости
- Краткие инструкции о новых возможностях приложения
- Вход в приложение по пин-коду, а также по распознаванию отпечатка пальца или распознаванию лица
- Изменение аватара

Для корректной работы на вашем устройстве должна быть установлена актуальная версия мобильного приложения.

Посмотреть версию мобильного приложения «Дневник МЭШ» вы можете в разделе «Настройки» или на стартовой странице авторизации.

Если у вас остались вопросы по работе с мобильным приложением, обратитесь к нашему разделу [«Вопросы»](#).

В случае возникновения вопросов, а также проблем или других ситуаций вы можете подать обращение в службу поддержки через форму обратной связи, воспользовавшись кнопкой **«Написать нам»**.

